

# TG Gollhofen 5

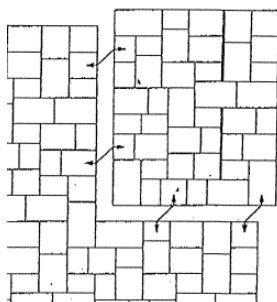
## Pflasterbemusterung – Übersicht

### Firma Egner:

Pflaster: Eganto Kombi Wilder Verband  
Kanten: gerumpelt  
Farbe: Muschelkalk Nr. 1  
Verlegeart: Wilder Verband (4 Steinformate)



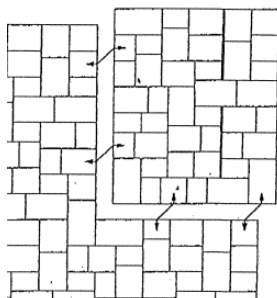
Muschelkalk Nr. 1



Pflaster: Eganto Kombi Wilder Verband  
Kanten: scharfkantig  
Farbe: Muschelkalk Nr. 2  
Verlegeart: Wilder Verband (4 Steinformate)



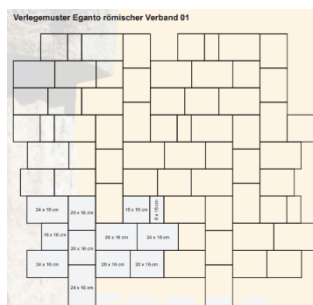
Muschelkalk Nr.2



Pflaster: Eganto  
Kanten: scharfkantig  
Farbe: Muschelkalk Nr. 2  
Verlegeart: Römischer Verband 01 (4 Steinformate)



Muschelkalk Nr.2

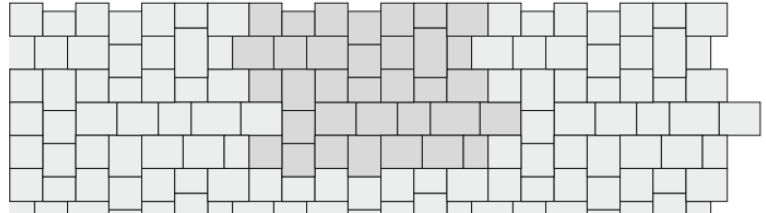


## Firma Ruf:

Pflaster: il sasso  
Kanten: gerumpelt  
Farbe: giallo-terra  
Verlegeart: Nr. 708 (Römischer Verband, 4 Steinformate)



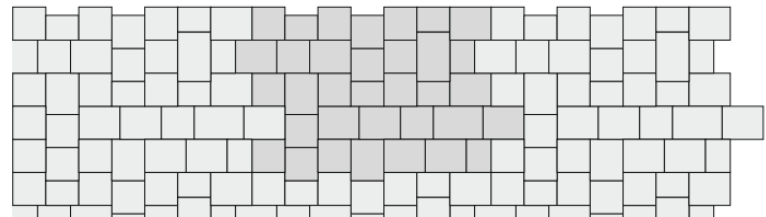
il sasso im „Wilder Verband“ mit Sortiment 160  
Nr. 708



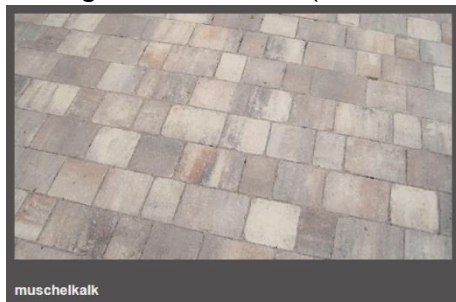
Pflaster: il sasso  
Kanten: scharfkantig  
Farbe: grigio  
Verlegeart: Nr. 708 (Römischer Verband, 4 Steinformate)



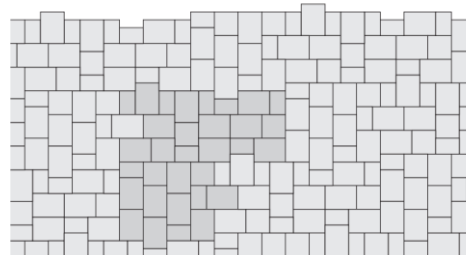
il sasso im „Wilder Verband“ mit Sortiment 160  
Nr. 708



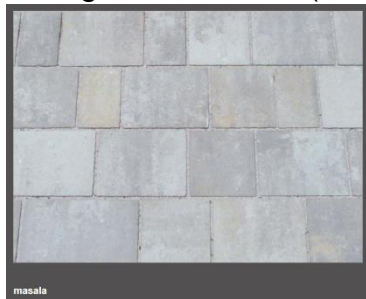
Pflaster: Antik-Verbund  
Kanten: gerumpelt  
Farbe: muschelkalk  
Verlegeart: Nr. 331 (3 Steinformate)



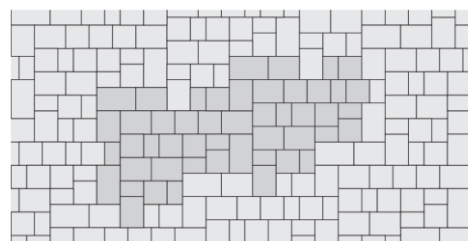
Plan- und Antik-Verbund Verlegemuster-Nr. 331 „Römischer Verband“  
mit den Steingrößen 240x180 mm, 180x180 mm und 180x120 mm



Pflaster: Alegra  
Kanten: scharfkantig  
Farbe: masala  
Verlegeart: Nr. 531 (4 Steinformate)



Alegra Verlegemuster-Nr. 531 Römischer Verband  
mit dem Sortiment



## **Firma Lithonplus:**

Pflaster: Sortett Selection L  
Oberfläche: Rocca fine (leicht gerumpelt)  
Farbe: muschelkalkmix  
Verlegeart: Zierverband VM 217, 4 Steinformate



Oberfläche: Rocca Fine (leicht gerumpelt) | Farbe: muschelkalkmix

